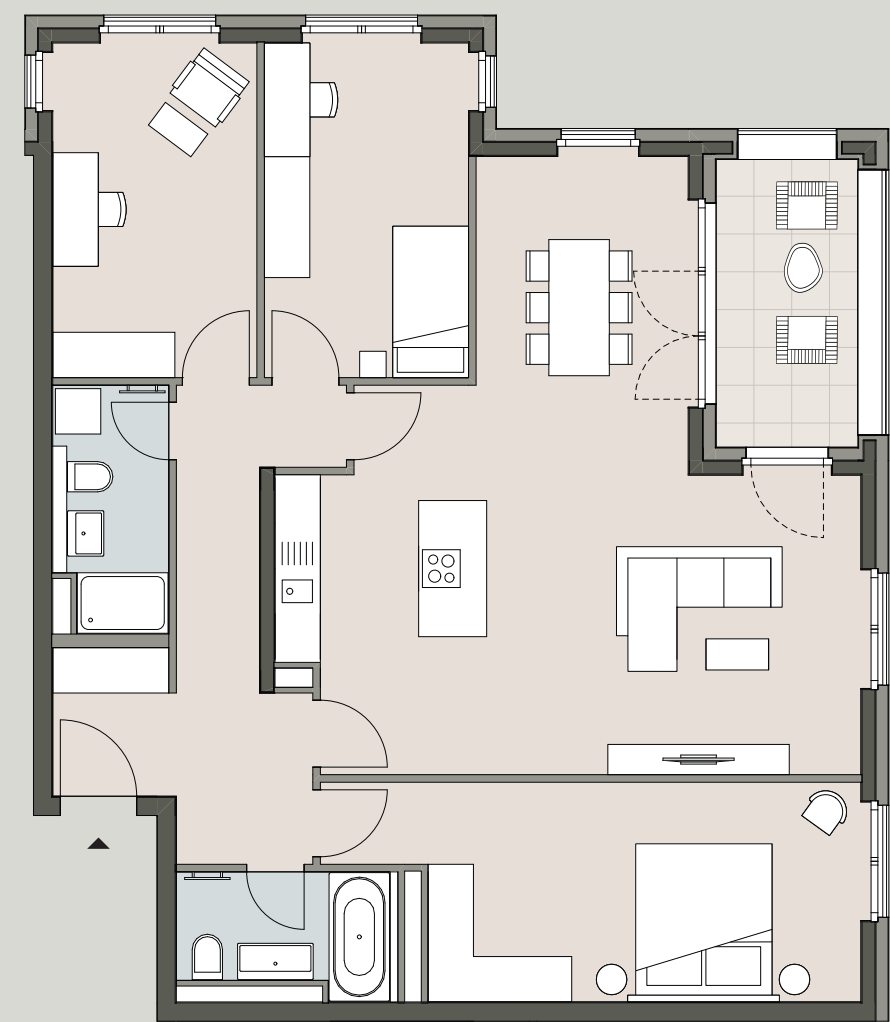


# WE 30-03

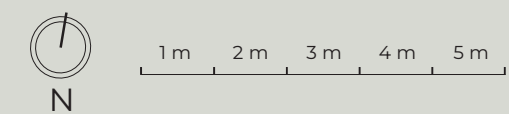
4 Zimmer mit Loggia

1. Obergeschoss

Erdgeschoss  
Seeapartments



|                     | m²            |
|---------------------|---------------|
| Wohnen/Essen/Kochen | 44,40         |
| Zimmer 1            | 12,30         |
| Zimmer 2            | 12,30         |
| Schlafen            | 18,40         |
| Bad 1               | 4,50          |
| Bad 2               | 4,80          |
| Garderobe/Flur      | 13,00         |
| <b>Summe</b>        | <b>109,70</b> |
| Loggia              | 50 % 4,60     |
| <b>Gesamtfläche</b> | <b>114,30</b> |



Die angegebenen Flächen basieren auf Fertigmaßen. Loggien werden zu 50 % angerechnet.